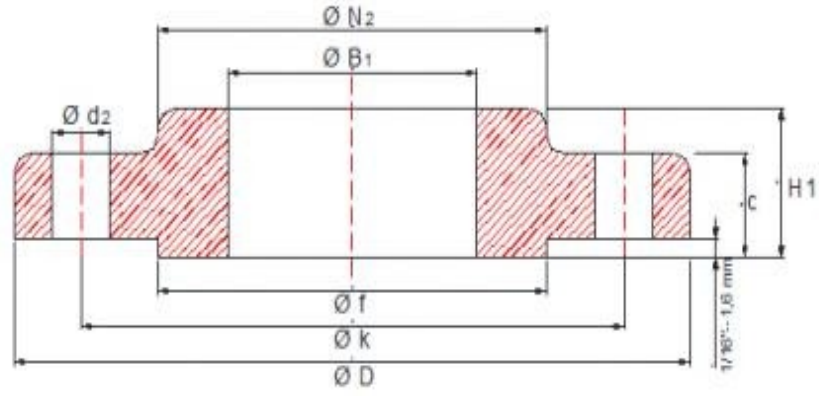
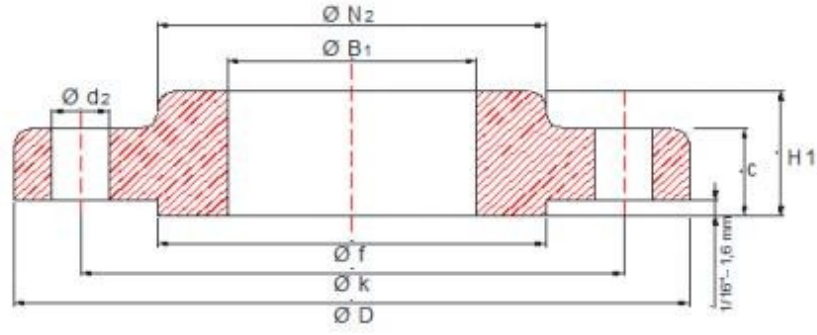


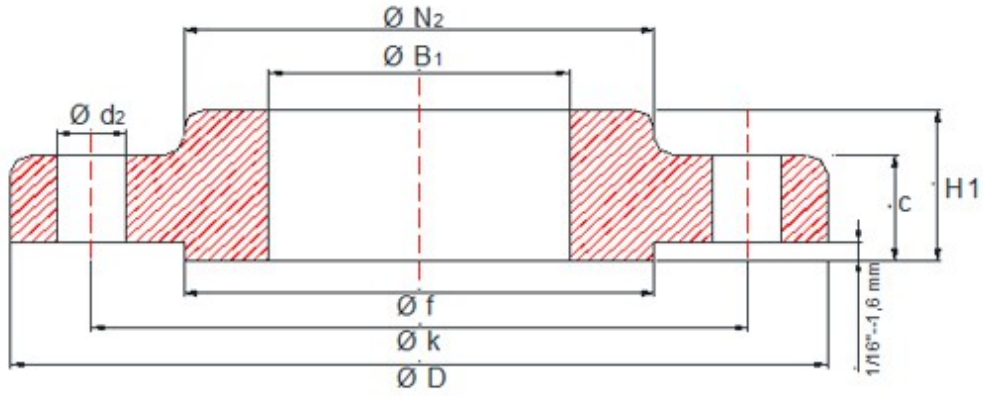
150 lbs	Common Size to 150 lbs flanges					WELDING-NECK 150lbs			SLIP-ON 150 lbs		LAP-JOINT 150 lbs			Thread Length T	s/w Depth P	
Nominal Bore	Diam D	Thick E	Diam F	Diam B	DRILLING			d1	(1) Height H	(1) Height H	Diam. A	(1) Height H	Diam A			Radius R
					Nos.	Hole Diam.	PCD C									
15	89.0	11.0	34.9	30.0	4	16	60.5	21.3	47.6	16.0	22.4	16.0	22.9	3.1	15.7	9.7
20	98.5	12.7	42.9	38.0	4	16	69.9	26.7	52.4	16.0	27.7	16.0	28.2	3.1	15.7	11.2
25	108.0	14.3	50.8	49.0	4	16	79.4	33.4	55.6	17.5	34.5	17.5	35.1	3.1	17.5	12.7
32	117.5	15.9	63.5	59.0	4	16	88.9	42.2	57.2	20.5	43.2	20.5	43.7	4.7	20.6	14.2
40	127.0	17.5	73.0	65.0	4	16	98.4	48.3	61.9	22.0	49.5	22.0	50.0	6.3	21.5	15.7
50	152.4	19.0	92.1	78.0	4	19	120.6	60.3	63.5	25.5	62.0	25.5	62.5	7.9	25.4	17.5
65	178.0	22.2	104.8	90.5	4	19	139.7	73.0	70.0	28.5	74.7	28.5	75.4	7.9	28.4	19.00
80	190.5	23.8	127.0	108.0	4	19	152.4	88.9	70.0	30.0	90.7	30.0	91.5	9.5	30.3	20.6
90	216.0	23.8	139.7	122.0	8	19	177.8	101.6	71.5	32.0	103.4	32.0	104.2	9.5	32.0	22.2
100	228.5	23.8	157.2	135.0	8	19	190.5	114.3	76.2	33.5	116.1	33.5	116.9	11.1	36.6	23.8
125	254.0	23.8	185.7	163.5	8	22	215.9	141.3	88.9	36.5	143.8	36.5	144.5	11.1	39.6	23.8
150	279.5	25.4	215.9	192.0	8	22	241.3	168.3	88.9	39.5	170.7	39.5	171.5	12.7	44.5	27.0
200	343.0	28.6	269.9	246.0	8	22	298.5	219.1	102.0	44.5	221.5	44.5	222.3	12.7	49.3	32.0
250	406.5	30.2	323.9	305.0	12	25	362.0	273.0	102.0	49.0	276.4	49.5	277.4	12.7	55.6	33.4
300	482.5	31.8	381.0	365.0	12	25	431.8	323.9	114.3	55.5	327.2	55.5	328.2	12.7	57.0	39.7
350	533.5	35.0	412.8	400.0	12	28.4	476.3	355.6	127.0	57.0	359.2	79.4	360.2	12.7	63.5	
400	597.0	36.5	469.9	457.0	16	28.4	539.8	406.4	127.0	63.5	410.5	87.3	411.2	12.7	68.3	
450	635.0	39.7	533.4	505.0	16	32	577.9	457.2	139.7	68.5	461.8	96.8	462.3	12.7	73.1	
500	698.5	42.9	584.2	559.0	20	32	635.0	508.0	144.5	73.0	513.1	103.2	514.4	12.7		
550	749.3	46.0	641.3	610.0	20	35	692.1	539.7	149.2	79.4	564.4	107.9	565.0	12.7		
600	813.0	47.0	692.2	663.4	20	35	749.3	609.9	152.4	82.5	616.0	111.1	616.0	12.7		



NOMİNAL ÇAP	B1		D		C		K		DELİK SAYISI ADET	DELİK ÇAP d2		H1		N2		f		ağırlık	
	inch	mm	inch	mm	inch	mm	inch	mm		inch	mm	inch	mm	inch	mm	inch	mm	pcs/nd	kg
1/2"	0,88	22,3	3 3/4	95,2	4/7	14,3	25/8	66,7	4	5/8	15,9	7/8	22,2	1 1/2	38,1	1 3/8	34,9	2	0,9
3/4"	1,09	27,7	4 5/8	117,5	5/8	15,9	31/4	82,5	4	3/4	19	1	25,43	1 7/8	47,6	1 11/16	42,9	3	1,3
1"	1,36	34,3	4 7/8	123,8	2/3	17,5	31/2	88,9	4	3/4	19	1 1/16	27	2 1/8	54	2	50,8	3	1,4
1 1/4"	1,7	43,2	5 1/4	133,3	3/4	19	37/8	98,4	4	3/4	19	1 1/16	27	2 1/2	63,5	2 1/2	63,5	4	1,8
1 1/2"	1,95	49,5	6 1/8	155,6	4/5	20,6	41/2	114,3	4	7/8	22,2	1 3/16	30,2	2 3/4	69,8	2 7/8	73	6	2,5
2"	2,44	62	6 1/2	165,1	7/8	22,2	5	127	8	7/8	22,2	1 5/16	33,3	3 5/16	84,1	3 5/8	92,1	7	3
2 1/2"	2,94	74,7	7 1/2	190,5	1	25,4	5 7/8	149,2	8	7/8	22,2	1 1/2	38,1	3 15/16	100	4 1/8	104,8	10	4,5
3"	3,57	90,7	8 1/7	209,5	1 1/8	28,6	6 5/8	168,3	8	7/8	22,2	1 11/16	42,9	4 5/8	117,5	5	127	13	6
3 1/2"	4,07	103,4	9	228,5	1 1/5	30,2	7 1/4	184,1	8	7/8	22,2	1 3/4	44,4	5 1/4	133,3	5 1/2	139,7	17	7,7
4"	4,57	116,1	10	254	1 1/4	31,8	7 7/8	200	8	7/8	22,2	1 7/8	47,6	5 3/4	146	6 3/16	157,2	22	10
5"	5,66	143,8	11	279,4	1 3/8	34,9	9 1/4	234,9	8	7/8	22,2	2	50,8	7	177,8	7 5/16	185,7	28	12,5
6"	6,72	170,7	12 1/2	317,5	1 7/16	36,5	10 5/8	269,9	12	7/8	22,2	2 1/16	52,4	8 1/8	206,4	8 1/2	215,9	39	17,5
8"	8,72	221,5	15	381	1 5/8	41,3	13	330,2	12	1	25,4	2 7/16	61,9	10 1/4	260,3	10 5/8	269,9	58	26
10"	10,9	276,3	17 1/2	444,5	1 7/8	47,6	15 1/4	387,3	16	1 1/8	28,6	2 5/8	66,7	12 5/8	320,7	12 3/4	323,8	81	36,5
12"	12,9	327,1	20 1/2	520,7	2	50,8	17 3/4	450,8	16	1 1/4	31,7	2 7/8	73	14 3/4	374,6	15	381	115	52
14"	14,1	359,2	23	584,2	2 1/8	54	20 1/4	514,3	20	1 1/4	31,7	3	76,2	16 3/4	425,4	16 1/4	412,7	165	75
16"	16,2	410,3	25 1/2	647,7	2 1/4	57,2	22 1/2	571,5	20	1 3/8	34,9	3 1/4	82,5	19	482,6	18 1/2	469,9	190	86
18"	18,2	461,8	28	711,2	2 3/8	60,3	24 3/4	628,5	24	1 5/8	34,9	3 1/2	88,9	21	533,4	21	533,4	250	113
20"	20,2	513,1	30 1/2	774,7	2 1/2	63,5	27	685,8	24	1 3/8	34,9	3 3/4	95,2	23 1/8	587,4	23	584,2	315	143
24"	24,3	616	36	914,4	2 3/4	69,8	32	812,8	24	1 5/8	41,3	4 3/16	106,4	27 5/8	701,7	27 1/4	692,1	475	215
26"	26,3	666,75	38 1/4	971,5	3 1/8	79,4	34 1/2	876,3	28	1 3/4	44,4	7 1/4	184,2	28 3/8	720,7	29 1/2	749,3	570	259
28"	28,3	717,55	40 3/4	1035	3 3/8	85,7	37	939,8	28	1 3/4	44,4	7 3/4	196,9	30 1/2	774,7	31 1/2	800,1	720	327
30"	30,5	768,35	45	1092	3 5/8	92,1	39 1/4	996,9	28	1 7/8	47,6	8 1/4	209,6	32 9/16	827,1	33 5/4	857,2	810	368
32"	32,3	819,15	45 1/4	1149	3 7/8	98,4	41 1/2	1054	28	2	50,8	8 3/4	222	34 11/16	881,1	36	914,4	890	404
34"	34,3	869,95	47 1/2	1207	4	101,6	43 1/2	1105	28	2	50,8	9 1/8	231,8	36 7/8	936,6	38	965,2	1075	488
36"	36,3	920,75	50	1270	4 1/8	104,8	46	1168	32	2 1/8	54	9 1/2	241,3	39	990,6	40 1/4	1022	1200	545



NOMİN ALÇAP	B1		D		C		K		DELİK SAYISI ADET	DELİK ÇAP d2		H1		N2		f		ağırlık	
	inch	mm	inch	mm	inch	mm	inch	mm		inch	mm	inch	mm	inch	mm	inch	mm	pound	kg
1/2"	0,88	22,3	3 3/4	95,2	4/5	20,7	2 5/8	66,7	4	5/8	15,9	1 1/8	28,6	1 1/2	38,1	1 3/8	34,9	2	0,9
3/4"	1,09	27,7	4 5/8	117,5	7/8	22,3	3 1/4	82,5	4	3/4	19	1 1/4	31,8	1 7/8	47,6	1 11/16	42,9	3	1,4
1"	1,36	34,5	4 7/8	123,8	1	23,9	3 1/2	88,9	4	3/4	19	1 5/16	33,4	2 1/8	54	2	50,8	4	1,8
1 1/4"	1,7	43,2	5 1/4	133,3	4/5	27	3 7/8	98,4	4	3/4	19	1 3/8	35	2 1/2	63,5	2 1/2	63,5	5	2,3
1 1/2"	1,95	49,5	6 1/8	155,6	1 1/8	28,6	4 1/2	114,3	4	7/8	22,2	1 1/2	38,1	2 3/4	69,8	2 7/8	73	7	3,1
2"	2,44	62	6 1/2	165,1	1 1/4	31,8	5	127	8	7/8	22,2	1 11/16	42,9	3 5/16	84,1	3 5/8	92,1	9	4
2 1/2"	2,94	74,7	7 1/2	190,5	1 3/8	35	5 7/8	149,2	8	7/8	22,2	1 7/8	47,7	3 15/16	100	4 1/8	104,8	13	6
3"	3,57	90,7	8 1/7	209,5	1 1/2	38,2	6 5/8	168,3	8	7/8	22,2	2 1/16	52,4	4 5/8	117,5	5	127	16	7
3 1/2"	4,07	103	9	228,5	1 5/8	41,3	7 1/4	184,1	8	1	25,4	2 3/16	55,6	5 1/4	133,3	5 1/2	139,7	21	9,5
4"	4,57	116	10 3/4	273	1 3/4	44,5	8 1/2	215,9	8	1	25,4	2 3/8	60,4	6	152,4	6 3/16	157,2	37	18
5"	5,66	144	13	330,2	2	50,8	10 1/2	266,7	8	1 1/8	28,6	2 5/16	66,7	7 7/16	188,9	7 5/16	185,7	63	28,6
6"	6,72	171	14	355,6	2 1/8	54	11 1/2	292,1	12	1 1/8	28,6	2 7/8	73,1	8 3/4	222,2	8 1/2	215,9	80	36
8"	8,72	222	16 1/2	419,1	2 7/16	62	13 3/4	349,2	12	1 1/4	31,7	3 1/4	82,7	10 3/4	273	10 5/8	269,9	115	52
10"	10,9	276	20	508	2 3/4	69,9	17	431,8	16	1 3/8	34,9	3 5/8	92,1	13 1/2	342,9	12 3/4	323,8	170	77
12"	12,9	327	22	558,8	2 7/8	73,1	19 1/4	488,9	20	1 3/8	34,9	3 7/8	98,5	15 3/4	400	15	381	200	91
14"	14,1	359	23 3/4	603,2	3	76,3	20 3/4	527	20	1 1/2	38,1	3 15/16	100	17	431,8	16 1/4	412,7	230	104
16"	16,2	410	27	685,8	3 1/4	82,6	23 3/4	603,2	20	1 5/8	41,3	4 7/16	113	19 1/2	495,3	18 1/2	469,9	330	150
18"	18,2	462	29 1/4	742,9	3 1/2	89	25 3/4	654	20	1 3/4	44,4	4 7/8	124	21 1/2	546,1	21	533,4	400	181
20"	20,2	513	32	812,9	3 3/4	95,3	28 1/2	723,9	24	1 3/4	44,4	5 1/4	133	24	609,6	23	584,2	510	231
24"	24,3	616	37	939,8	4 1/4	108	33	838,2	24	2	50,8	5 3/4	146	28 1/4	717,5	27 1/4	692,1	730	331



NOMİNAL ÇAP	B1		D		C		K		DELİK SAYISI	DELİK ÇAPı d2		H1		N2		f		ağırlık	
	inch	mm	inch	mm	inch	mm	inch	mm		ADET	inch	mm	inch	mm	inch	mm	inch	mm	pound
1/2"	0,9	22,3	3 1/2	88,9	4/9	11,1	23/8	60,3	4	5/8	15,9	5/8	15,9	1 3/16	30,2	1 3/8	34,9	1	0,5
3/4"	1,1	27,7	3 7/8	98,4	1/2	12,7	23/4	69,8	4	5/8	15,9	5/8	15,9	1 1/2	38,1	1 11/16	42,9	2	0,9
1"	1,4	34,5	4 1/4	107,9	4/7	14,3	31/8	79,4	4	5/8	15,9	1 1/16	17,5	1 15/16	49,2	2	50,8	2	1
1 1/4"	1,7	43,2	4 5/8	117,5	5/8	15,9	31/2	88,9	4	5/8	15,9	1 3/16	20,6	2 5/16	58,7	2 1/2	63,5	3	1,3
1 1/2"	2	49,5	5	127	2/3	17,5	37/8	98,4	4	5/8	15,9	7/8	22,2	2 9/16	65,1	2 7/8	73	3	1,4
2"	2,4	62	6	152,4	3/4	19,1	43/4	121	4	3/4	19	1	25,4	3 1/16	77,8	3 5/8	92,1	5	2,3
2 1/2"	2,9	74,7	7	177,8	7/8	22,2	51/2	140	4	3/4	19	1 1/8	28,6	3 9/16	90,5	4 1/8	105	7	3
3"	3,6	90,7	7 1/2	190,5	15/16	23,8	6	152	4	3/4	19	1 3/16	30,2	4 1/4	107,9	5	127	8	3,5
3 1/2"	4,1	103	8 1/2	215,9	15/16	23,8	7	178	8	3/4	19	1 1/4	31,7	4 13/16	122,2	5 1/2	140	11	5
4"	4,6	116	9	228,6	15/16	23,8	7 1/2	191	8	3/4	19	1 5/16	33,3	5 5/16	134,9	6 3/16	157	13	6
5"	5,7	144	10	254	15/16	23,8	8 1/2	216	8	7/8	22,2	1 7/16	36,5	6 7/16	163,5	7 5/16	186	15	7
6"	6,7	171	11	279,4	1	25,4	9 1/2	241	8	7/8	22,2	1 9/16	39,7	7 9/16	192,1	8 1/2	216	19	8,5
8"	8,7	222	13 1/2	342,9	1 3/8	28,6	11 3/4	298	8	7/8	22,2	1 3/4	44,4	9 11/16	246,1	10 5/8	270	30	14
10"	11	276	16	406,4	1 1/5	30,2	14 1/4	362	12	1	25,4	1 15/16	49,2	12	304,8	12 3/4	324	43	20
12"	13	327	19	482,6	1 1/4	31,8	17	432	12	1	25,4	2 3/16	55,6	14 3/8	365,1	15	381	64	29
14"	14	359	21	533,4	1 3/8	34,9	18 3/4	476	12	1 1/8	28,6	2 1/4	57,1	15 3/4	400	16 1/4	413	90	41
16"	16	410	23 1/2	596,9	1 7/16	36,5	21 1/4	540	16	1 1/8	28,6	2 1/2	63,5	18	457,2	18 1/2	470	98	44
18"	18	462	25	635	1 9/16	39,7	22 3/4	578	16	1 1/4	31,7	2 11/16	68,3	19 7/8	504,8	21	533	130	59
20"	20	513	27 1/2	698,5	1 11/16	42,9	25	635	20	1 1/4	31,7	2 7/8	73	22	558,8	23	584	165	75
24"	24	616	32	812,8	1 7/8	47,6	29 1/2	749	20	1 3/8	34,9	3 1/4	82,5	26 1/8	663,6	27 1/4	692	220	100